



## **EUDR (European Union Deforestation Regulation)**

Nařízení Evropského parlamentu a Rady o dodávání některých komodit a produktů spojených s odlesňováním a znehodnocováním lesů na trh Unie a jejich vývozu z Unie a o zrušení nařízení (EU) č. 995/2010

**tzv. NAŘÍZENÍ PROTI ODLESŇOVÁNÍ**

**SEMINÁŘ EUDR**

**25.11. 2025, PARDUBICE**

**ZÁKLADNÍ INFORMACE**

## AKTUÁLNÍ NÁVRH EVROPSKÉ KOMISE ze dne 21.10.2025 – nekompletní výtah

### 1) ZJEDNODUŠENÍ PRO FO, MIKRO A MALÉ PRIMÁRNÍ PRODUCENTY/ VÝVOZCE Z NÍZKORIZIKOVÝCH ZEMÍ:

- Podají pouze **jednorázovou zjednodušenou deklaraci** v IS EUDR před uvedením rel. produktů na trh s informacemi podle přílohy III (nová), dostanou identifikátor prohlášení. Bez povinnosti podávat pravidelná prohlášení.

- **Pokud jsou informace již k dispozici, například v databázi členského státu, nemusí HS v informačním systému sami podnikat žádné kroky, Členské státy zpřístupní tyto informace o jednotlivých hospodářských subjektech.**

- pro mikro a malé primární producenty + mikro a malé všechny podniky, které k 31.12.2024 byly mikro nebo malé - odklad do 30.12.2026.

### 2) ZJEDNODUŠENÍ PRO NAVAZUJÍCÍ HOSP. SUBJEKTY (DOWNSTREAM OPERATORS) – nová kategorie subjektů

- Velké podniky povinnost jednorázové registrace, evidence dodavatele, odběratele, předání ref. čísla.  
Bez povinnosti ověřovat platnost ref. čísla a podávat vlastní prohlášení o nál. péči

- MSP - evidence dodavatele, odběratele, předání ref. čísla

**V tomto návrhu se již nepočítá s celkovým odkladem celého Nařízení!!!!**

## JEDNÁNÍ RADY EU 20.11.2025

K těmto změnám byl přidán návrh na celkový odklad Nařízení o 1 rok



**EUDR** – „[Nařízení Evropského parlamentu a Rady znehodnocováním lesů](#)“ (dále „nařízení“) je závazné právní akt Evropské unie. Nařízení nabývá účinnosti 30. 12. 2025, přičemž platí od okamžiku vstupu v platnost. Jeho cílem je snížení podílu EU na globálním odlehu dřeva a dřevních výrobků s největším dopadem. Jedná se o **dřevo**, dřevní uhlí a dřevní odpad z těchto **komodit** vyrobených.

- Národní inventarizace lesů
- EUTR
- EUDR
- Oblastní plány rozvoje lesů
- Lesnická typologie
- Podpora státní správy lesů a myslivosti
- Reprodukční materiál lesních dřev
- Poradenství v lesním hospodářství
- Informační datové centrum
- Dálkový průzkum Země
- Mezinárodní aktivity
- Lesní pedagogika
- Další činnosti



Další informace

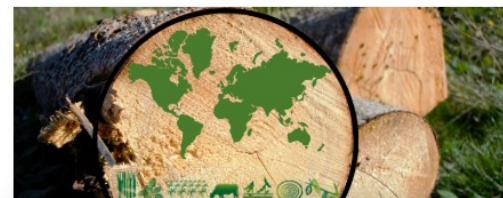
- + OFICIÁLNÍ DOKUMENTY
- + DOKUMENTY ZPRACOVANÉ NLI
- + OSTATNÍ DOKUMENTY (VÝSTUPY Z JEDNÁNÍ A SEMINÁŘŮ, DOPROVODNÉ MATERIÁLY)

**Kontakty** na naše metodické pracovníky naleznete v sekci [Kontakty](#) dle územní působnosti pobočky nebo nám napište na [eudr@nli.gov.cz](mailto:eudr@nli.gov.cz).

## EUDR



**Aktuálně v EUDR**



**Na koho se nařízení**



**Vazba relevantních**

## ODLOŽENÍ POUŽITELNOSTI PRO MIKRO A MALÉ PODNIKY – současný stav

Odložení použitelnosti pro mikro a malé podniky, které k 31.12.2020 byly mikro nebo malými podniky – VÝHODA???

Odložená účinnost pro malé podniky se vztahuje i na následující články řetězce, jsou-li velké.

Ale následný článek může vyžadovat ref. číslo i po malém podniku

**Jakékoli výjimky z povinností stanovených EUDR se mohou stát citelnou nevýhodou na trhu**

Pro účely tohoto nařízení se posuzuje **velikost podniků** bez ohledu na jejich příslušnost k skupinám podniků, tzn. posuzuje se bilanční suma, čistý obrat a počet zaměstnanců u jednotlivých právnických osob, nikoliv u skupiny společností jako celku. **Jinak se postupuje podle Nařízení 2013/34/EU (FAQ 3.13).**

## DOTČENÉ PRODUKTY – tzv. RELEVANTNÍ PRODUKTY

Nařízení se týká prodeje produktů

- uvedených v Příloze I (definuje kódy KN dotčených výrobků)
- a zároveň obsahujících danou relevantní komoditu v jakémkoli množství jakékoli země původu.

Význam „**ex**“ před kódem KN: z nařízení jsou vyloučeny produkty, které neobsahují relevantní komoditu, příp. recyklované produkty

### Výrobky neuvedené v Příloze I nepodléhají Nařízení ani v případě, že obsahují relevantní komodity

např. krmné směsi s HS kódem neuvedeným v Příloze I

mýdlo s palmovým olejem

- salám s podílem hovězího? ex 1602 50 Jiné přípravky a konzervy z masa, drobů nebo krve **ze skotu – jiné možnosti:**  
1602 41 – **z prasat – není v Příloze I**, 1601 Uzenky, salámy a podobné výrobky z masa – **není v Příloze I**

Ten, kdo produkuje relevantní komoditu (sóju), ale **vyrábí z ní a prodává produkt, který v Příloze I není uvedený, nemá ohledně EUDR žádné povinnosti.**

### SPRÁVNÉ ZAŘAZENÍ DO KÓDU KN JE KLÍČOVÉ

**K dotazům na správné zařazení produktu do KN kódu není NLI příslušný.**

## INFORMACE PRO ZAŘAZENÍ PRODUKTŮ DO KÓDŮ KN

Elektronická evidence nezávazných vyjádření a stanovisek (EENVS): (<https://celnisprava.gov.cz/cz/clo/sazebni-zarazeni-zbozi/Stranky/eenvs.aspx>).

Přístup do této aplikace je umožněn na základě jednoduché registrace, která vyžaduje pouze e-mail a heslo. Po registraci a následném zadání údajů identifikujících žadatele je možno podávat elektronicky žádosti o stanoviska k sazebnímu zařazení zboží. Rovněž následná komunikace mezi Celní správou ČR a žadatelem i vydání požadovaného stanoviska probíhá výhradně elektronicky. Aplikace je určena jak pro fyzické a právnické osoby, tak pro orgány veřejné moci. Každá žádost se může týkat pouze jednoho výrobku, který bude detailně popsán svým názvem, složením, balením, účelem použití atd. tak, aby byla možná jeho jednoznačná identifikace.

Další informace :

[Závazné informace o sazebním zařazení zboží | Celní správa ČR](#)

Náhradní kód do celní deklarace (export/reimport) v případě produktů uvedených na trh během přechodného období <https://circabc.europa.eu/ui/group/34861680-e799-4d7c-bbad-da83c45da458/library/675e95ab-da32-45fb-8538-11eb0ccc586a/details>

## ČAS A PLATNOST

Přechodné období: od 29. 6. 2023 do data použitelnosti – 30.12.2025?

Nařízení se **nevztahuje** na

- relevantní produkty vyrobené přede dnem 29. 6. 2023 (vstup v platnost) – nutno doložit  
Skot: datum výroby = datum narození. **Skot narozený před 29. 6. 2023 nepodléhá EUDR** (FAQ 1.25) – nutno doložit
- relevantní produkty uvedené na trh EU před vstupem v použitelnost – doložit (faktura, dodací list, cel. dekl. aj.)  
Uvedení na trh = první prodej produktu v EU nebo dovoz do EU.  
Zásoby na skladě – např. v lednu 2026 HS prodává rel. produkty z komodity nakoupené v listopadu 2025 – osvobozeno

Sója sklizená / Kráva narozená před 29. 6. 2023 a prodaná kdykoli **nepodléhá EUDR** **VÝHODA???**

Sója sklizená / Kráva narozená v přechodném období i poprvé prodaná v přechodném období **nepodléhá EUDR**.

Sója sklizená / Kráva narozená v přechodném období a poprvé prodaná v r. 2026 **podléhá EUDR**

Odložení použitelnosti pro mikro a malé podniky dle velikosti k 31.12.2020 – **VÝHODA???**

Odložená účinnost pro malé podniky se vztahuje i na následující články řetězce, jsou-li velké.

Ale následný článek může vyžadovat ref. číslo i po malém podniku

**Jakékoli výjimky z povinností stanovených EUDR se mohou stát citelnou nevýhodou na trhu**

## současný stav dle podpůrných dokumentů EU

		Datum uvedení relevantní komodity nebo relevantního produktu na trh EU	
Relevantní produkty	Datum produkce relevantní komodity	Před 30. prosincem 2025, případně před 30. červnem 2026 v případě hospodářských subjektů z řad mikropodniků a malých podniků	Od 30. prosince 2025 (včetně) v případě velkých a středních podniků a od 30. června 2026 (včetně) v případě hospodářských subjektů z řad mikropodniků a malých podniků
Výrobky ze dřeva uvedené v příloze I nařízení (EU) 2023/1115 a neuvedené v příloze nařízení č. 995/2010 (nařízení o dřevě)	Před 29. červnem 2023	Nařízení (EU) 2023/1115 (EUDR) se nepoužije.	Nařízení (EU) 2023/1115 (EUDR) se nepoužije.
	Od 29. června 2023 (včetně)	Nařízení (EU) 2023/1115 (EUDR) se nepoužije.	<b>Nařízení (EU) 2023/1115 (EUDR) se použije.</b>

# ČASOVÝ RÁMEC POUŽITELNOSTI EUTR A EUDR

			Aplikované nařízení			
			Do 29. 12. 2025 včetně	Od 30. 12. 2025 do 29. 6. 2026 včetně	Od 30. 6. 2026 do 30. 12. 2028 včetně	Od 31. 12. 2028 včetně
Vyprodukováno před 29. 6. 2023	Dřevo a dřevařské výrobky <b>EUTR</b>	Uvedené na trh do 30. 12. 2028 včetně	EUTR			
		Uvedené na trh od 31. 12. 2028 včetně	-			EUDR
	Ostatní produkty <b>EUDR</b>	-				
Vyprodukováno od 29. 6. 2023 včetně	Dřevo a dřevařské výrobky <b>EUTR</b>	Uvedené na trh do 29. 12. 2025 včetně	EUTR			
		Uvedené na trh od 30. 12. 2025 včetně	-	EUDR		
	Ostatní produkty <b>EUDR</b>	Hospodářské subjekty velikosti mikro a malé podniky (stav ke dni 31. 12. 2020)	-		EUDR	
		Ostatní hospodářské subjekty a obchodníci	-	EUDR		

## SILO A PODOBNÉ ZÁSOBNÍKY

POKUD DOCHÁZÍ K MÍSENÍ SUROVINY UVEDENÉ NA TRH V PŘECHODNÉM OBDOBÍ A SUROVINY UVÁDĚNÉ NA TRH PO PŘECHODNÉM OBDOBÍ :

Do Systému náležité péče popíšete proces naskladňování a vyskladňování.

Na konci roku budete mít inventuru skladu, budete vědět, kolik suroviny již uvedené na trh máte.

- 1) Od začátku roku před navezením první dodávky s ref. číslem budete prodávat ze skladových zásob a namísto ref. čísla dokládat faktury (popř. začernit cenu) dokazující, že produkt byl uveden na trh v přechodném období.
- 2) Jakmile na svůj sklad navezete první dodávku s ref. číslem, podáte před dalším prodejem prohlášení o náležité péči, v něm zahrnete odkaz na obdržené ref. číslo s tím, že první ref. číslo budete používat tak dlouho, dokud nesrovnáte výši reálné skladové zásoby na skladovou zásobu pokrytou referenčními čísly. Množství uvedené na trh tedy na začátku roku bude vyšší než množství pokryté ref. číslem, které je k těm dodávkám spjaté, k čemuž navíc doložíte faktury z přechodného období. Součet množství uvedeného v inventuře skladu na konci roku 2025 a množství uvedeného v prvním ref. čísle bude sedět.
- 3) Až množství na skladu bude souhlasit s množstvím v evidenci pokrytým ref. čísly, postupujete dále first in - first out.

# MOŽNÉ PŘÍPADY, KDY SE EUDR MŮŽE VZTAHOVAT NA PEKAŘSKÝ SEKTOR

– výčet nemusí být úplný

- 1) Pokud subjekt (např. mateřská společnost) koupí relevantní produkt (kakao, sój. mouku...) a (část) přeprodá dalšímu subjektu
- 2) Pokud mezičlánek mezi dovozcem kakaa a pekařem vyrábí a prodává kakaovou směs uvedenou v Příloze I
- 3) Pokud pekař vyrobí produkt, který spadá do kódů uvedených v Příloze I

## KAPITOLA 19: PŘÍPRAVKY Z OBILOVIN, MOUKY, ŠKROBU NEBO MLÉKA; JEMNÉ PEČIVO – Poznámky:

1. Do této kapitoly nepatří:

- a) kromě nadívaných výrobků čísla 1902, potravinové přípravky, obsahují-li více než 20 % hmotnostních uzenky, salámů, masa, drobů, krve, hmyzu, ryb nebo korýšů, měkkýšů nebo jiných vodních bezobratlých nebo jejich kombinaci (kapitola 16); ...

### PŘÍLOHA I EUDR:

ex 1602 50 Jiné přípravky a konzervy z masa, drobů nebo krve ze skotu – JEN HOVĚZÍ!

Ale: 1602 41 – z prasat – není v Příloze I / - 1601 Uzenky, salámy a podobné výrobky z masa – není v Příloze I

3. U čísla 1904 (které zahrnuje výrobky z obilovin získané bobtnáním nebo pražením (například pražené kukuřičné vločky – corn flakes); obiloviny (jiné než kukuřice) v zrnech, ve formě vloček nebo jinak zpracovaných zrn): nepatří přípravky obsahující více než 6 % hmotnostních kakaa, měřeno na zcela odtučněném základě, nebo přípravky zcela potažené čokoládou nebo jinými potravinovými přípravky obsahujícími kakao čísla 1806 (číslo 1806).

### PŘÍLOHA I EUDR:

1806 Čokoláda a ostatní potravinové přípravky obsahující kakao

**SPRÁVNÉ ZAŘAZENÍ DO KÓDU KN JE KLÍČOVÉ!**

## PAPÍROVÉ, KARTONOVÉ, DŘEVĚNÉ OBALY A PALETY

Obalové materiály používané výhradně jako balicí materiál na podporu, ochranu nebo převoz jiného výrobku NEPODLÉHAJÍ EUDR bez ohledu na kód HS, pod který spadají.

Jsou-li jakékoli obaly (krabice, bedny, kartony, papíry, palety apod.) uváděny na trh nebo vyváženy **jako produkty samy o sobě**, a nikoli použity jako obaly pro jiný produkt, PODLÉHAJÍ EUDR.

Tzn., že při nákupu těchto produktů dostanete ref. a verif. číslo.

## CO KDYŽ PO MNĚ ODBĚRATEL POŽADUJE CERTIFIKÁT PŮVODU?

~~Certifikát původu~~ → referenční a verifikační číslo: MSP předává přijatá čísla  
velký podnik generuje vlastní po podání prohlášení

**ALE POUZE PRO PRODUKTY UVEDENÉ V PŘÍLOZE I !**

Článek 1

**Předmět a oblast působnosti**

1. Toto nařízení stanoví pravidla pro uvádění a dodávání **relevantních produktů uvedených v příloze I**, které obsahují relevantní komodity...

Článek 2

**Definice**

Pro účely tohoto nařízení se rozumí:

2) „relevantními produkty“ **produkty uvedené v příloze I**, které obsahují relevantní komodity, byly jimi krmeny nebo byly vyrobeny za jejich použití;

**Výrobky neuvedené v Příloze I nepodléhají Nařízení ani v případě, že obsahují relevantní komodity**

**FAQ : 2.1. Jaké produkty jsou do nařízení zahrnuty?**

Nařízení se vztahuje pouze na produkty uvedené v příloze I. Na produkty, které v ní uvedeny nejsou, se požadavky nařízení nevztahují ani v případech, kdy obsahují relevantní komodity, jež do působnosti nařízení spadají. Například mýdla se nařízením týkat nebude, ani když bude obsahovat palmový olej.

## ROZDÍLY V POVINNOSTECH DLE SUBJEKTU – současný stav

Primární producent v EU, dovozce ze třetí země (= první článek řetězce v EU) bez ohledu na velikost podniku:

- registrace v IS EUDR
- vykonání náležité péče + prohlášení o náležité péči S GEOLOKALIZACÍ
- systém náležité péče – dokument
- archivace informací 5 let
- předání ref. + verif. čísel dalšímu článku nebo na vývozní deklaraci (pokud producent vyváží)
- velký podnik – navíc veřejná zpráva o systému náležité péče (viz čl. 12, první zveřejnit po 30.12.2026)

Pokud je subjekt jak primárním producentem, tak i zpracovatelem nakoupených komodit již uvedených na trh, vykoná náležitou péči doprovobenou prohlášením jen pro produkty nově uváděné na trh (tj. pro svou vlastní produkci).

Pro produkty již uvedené na trh použije odkaz na získané ref. číslo / MSP jen předá ref. číslo.

*FAQ 3.4, 3.5, 5.6.1*

Vlastník lesa, pěstitel sóji, chovatel skotu je primárním producentem v EU!

Tuzemský trh je trhem EU!

**Zpracovatel, obchodník, vývozce** (= následný článek řetězce v EU) – náležitá péče u komodity již byla vykonána:

a) Malé a střední podniky:

- evidence dodavatele, odběratele (ne koncový spotřebitel), referenčních a verifikačních čísel
- předání ref. + verif. čísel dalšímu článku
- archivace informací 5 let

b) velký podnik

- registrace v IS EUDR
- prohlášení o náležité péči s odkazem na přijatá ref. čísla (ověření jejich platnosti – viz dále)
- systém náležité péče – dokument
- archivace informací 5 let
- předání ref. + verif. čísel dalšímu článku nebo na vývozní deklaraci
- veřejná zpráva o systému nál. péče

*FAQ 3.4, 3.5, 5.6.1*

Pokud je subjekt jak primárním producentem, tak i zpracovatelem nakoupených komodit již uvedených na trh, vykoná náležitou péči doprovobenou prohlášením jen pro produkty nově uváděné na trh (tj. pro svou vlastní produkci).

Pro produkty již uvedené na trh použije odkaz na získané ref. číslo / MSP jen předá ref. číslo.

## CO ZNAMENÁ VYKONAT NÁLEŽITOU PÉČÍ

Vykonat **náležitou péči** znamená přesvědčit se, že:

- při produkci obsažených relevantních komodit nedošlo k odlesnění po datu 30. 12. 2020  
a v případě produktů ze dřeva nedošlo ani ke znehodnocení lesa po 30.12.2020  
odlesnění = přeměna na zemědělskou půdu
- při výrobě relevantních výrobků a relevantních komodit nebyly porušeny právní předpisy země produkce

### JAK VYKONAT NÁLEŽITOU PÉČÍ

- **shromáždit informace** dle článku 9 (popis + název, množství, země produkce, **geolokalizace**, kdo jim dodal, jakému podniku/obchodníkovi dodali, informace o tom, že relevantní produkty /komodity nezpůsobují odlesňování a byly vyrobeny/ vyprodukovány v souladu s legislativou v zemi původu) – **platí i pro produkty z nízkorizikové země**
- **vyhodnotit riziko, že produkt způsobil odlesňování nebo není v souladu s legislativou země produkce:** ověřit a analyzovat shromážděné informace dle článku 10 – pro zemi původu zvážit: riziko přiřazené Komisí EU, výskyt lesů, stav odlesňování a degradace lesů, stav spolupráce s původními obyvateli, spolehlivost dokumentace, míru korupce, složitost dodavatelského řetězce, riziko mísení s produkty neznámého původu, opodstatněné obavy...
- **případně zmírnit zjištěné riziko** dle článku 11 tak, aby bylo zanedbatelné (další dokumentace, nezávislé průzkumy atd.)

## ZJEDNODUŠENÁ NÁLEŽITÁ PÉČE – PRO DOVOZ/ PRODUKCI ZE ZEMÍ S NÍZKÝM RIZIKEM

- odpadá povinnost posouzení rizika (čl. 10) a zmírňování rizika (čl. 11),
- zůstává povinnost shromažďování informací (čl. 9) a uchovávání po dobu 5 let.

**Zůstávají také ostatní povinnosti** (registrovat se do IS, podat prohlášení, uschovat a předat referenční číslo odběrateli, vést Systém náležitě péče, velký podnik zveřejnit zprávu)

Výčet zemí s nízkým rizikem a zemí s vysokým rizikem: [Circabc](#)

Seznam všech zemí s uvedením míry rizika: [https://green-forum.ec.europa.eu/nature-and-biodiversity/deforestation-regulation-implementation/eudr-cooperation-and-partnerships/country-classification-list\\_en](https://green-forum.ec.europa.eu/nature-and-biodiversity/deforestation-regulation-implementation/eudr-cooperation-and-partnerships/country-classification-list_en)

## OVĚŘENÍ PROVEDENÍ NÁLEŽITÉ PÉČE (viz FAQ 3.4.) PLATÍ PRO NAVAZUJÍCÍ SUBJEKTY :

Ověřování probíhá ověřováním platnosti referenčních čísel,

další kroky jsou dobrovolné: nahlédnout do veřejně dostupných zpráv zveřejněných dle článku 12(3),  
nahlédnout do výsledků auditu vedeného dle článku 11(2)(b),  
vyžádat si další informace

Je vhodné ověřit logickou shodu komodity (produktu) a množství, a udělat o tom záznam

**Ověření platnosti ref. čísla je možné pouze v IS:** vytvoříte koncept vlastního prohlášení, do kterého zahrnete odkaz na přijaté ref. číslo. Není-li platné, odkaz nelze vložit.

**Malé a střední podniky** – pokud se chtějí ujistit, že získané ref. číslo je platné, musejí se také registrovat v IS a vytvořit koncept vlastního prohlášení s odkazem na přijaté ref. č.

## SYSTÉM NÁLEŽITÉ PÉČE

Ten, kdo má povinnost vložit prohlášení o náležitě péči, má také povinnost mít zavedený tzv. **Systém náležitě péče**, který obsahuje postupy shromažďování informací a případně postupy hodnocení a snižování rizik, a nejméně jednou ročně jej aktualizovat.

System náležitě péče může obsahovat odkazy na interní směrnice, evidenční systémy podniku apod.

**I malý pěstitel sóji/ chovatel musí mít Systém náležitě péče** (nevedení, neaktualizování – přešupek §12 zák. 226/2013)

## ZPLNOMOCNĚNÝ ZÁSTUPCE – viz čl. 6

Všechny subjekty (včetně členů skupin společností) mohou pověřit zplnomocněného zástupce, aby jejich jménem **předložil** prohlášení o náležitě péči. Ten musí mít písemné pověření a sídlo v EU.

Mikropodnik nebo FOP může jako zplnomocněného zástupce pověřit následující článek dodavatelského řetězce, pokud tento není mikropodnik nebo FOP.

## ZPRÁVA O SYSTÉMU NÁLEŽITÉ PÉČE (JEN VELKÉ PODNIKY) – viz č. 12:

- podávají každoročně a veřejně, a to i prostřednictvím internetu, zprávy o svém systému náležitě péče...
- mohou plnit své oznamovací povinnosti tím, že požadované informace zahrnou do zpráv podávaných v souvislosti s jinými právními akty Unie, které také stanoví požadavky týkající se náležitě péče v hodnotovém řetězci.
- první taková výroční zpráva bude zveřejněna po prvním roce fungování systému

## GEOLOKALIZACE DOMÁCÍ PRODUKCE DŘEVA, SÓJI A SKOTU S PODPOROU MZe

V LPIS je nyní vytvářena nová funkce pro **export ploch dřeva, skotu a sóji do souboru Geojson z jednotné žádosti**

- Pro dřevo pouze celé PSK (nelze jednu PSK rozdělit na více částí), příp. celé LHC
- Export PSK bez atributů ve formátu GeoJSON, také export parcely KN. V současnosti funguje pro jiné výstupní formáty, bude rozšířeno
- Ke každému uživateli je nutné „přiřadit“ jeho PSK = doplnění nového uživatele vyžaduje administrativní úkon
- **Univerzální soubor? - celé LHC / všechna pole / všechny pastviny? Rizika!**
- **Pozemky (PSK) s možnými kontroverzními zájmy uvádět zvlášť do jiného geolokal. souboru (neslučovat se zaručeně bezproblémovými), aby nebyla ohrožena produkce ostatních částí**

Už je možné exportovat z LPIS do formátu geojson plochy se sójou (registrovanými farmáři)

Info pro farmáře (hospodářské subjekty) zde: <https://mze.gov.cz/public/portal/mze/farmar/narizeni-eu-proti-odlesnovani-eudr/aktuality/upravy-lpis-v-souvislosti-s-eudr>

Bude-li použitelnost EUDR o rok odložena:

v roce 2027 bude možné prohlášení posílat z Portálu farmáře **bez nutnosti registrace hospodářského subjektu** na EUDR portálu, **pokud uživatel zmocní na Portálu farmáře MZe jako svého zplnomocněného zástupce.**

**Toto je obsahem zjednodušení v návrhu Komise ze dne 21.10.2025.**

## POUŽITÉ ZKRATKY:

FAQ	- často kladené otázky (Frequently Asked Questions)
Kód KN	- kód kombinované nomenklatury (celní kód) , též HS kód
MSP	- malé a střední podniky
Velké podniky	- subjekty, které nejsou malými nebo středními podniky
PO	- právnická osoba
FOP	- fyzická osoba podnikající

Pro účely tohoto nařízení se posuzuje velikost podniků bez ohledu na jejich příslušnost k skupinám podniků, tzn. posuzuje se rozvaha, čistý obrat a počet zaměstnanců u jednotlivých právnických osob, nikoliv u skupiny společností jako celku. **Jinak se postupuje podle Nařízení 2013/34/EU (FAQ 3.13).**

## TATO PREZENTACE NEOBSAHUJE VYČERPÁVAJÍCÍ SOUPIS A POPIS POVINNOSTÍ STANOVENÝCH NAŘÍZENÍM

Zdroje – materiály EU:

**Nařízení Evropského parlamentu a Rady (EU) 2023/1115 :**

<https://eur-lex.europa.eu/legal-content/CS/TXT/?uri=CELEX%3A32023R1115>

**Často kladené otázky – FAQ:**

[Circabcen](#)

**Vodítka – Guidance:**

[EUR-Lex - 52025XC04524 - EN - EUR-Lex](#)

Oficiální stránky EU k Nařízení o odlesňování:

[Deforestation - European Commission](#)

Oficiální stránky EU k informačnímu systému (včetně odkazů na virtuální školení – anglicky):

[The Information System of the Deforestation Regulation - European Commission](#)

**MATERIÁLY NLI:** <https://www.uhul.cz/portfolio/eudr/>

Další informace

+ OFICIÁLNÍ DOKUMENTY

+ DOKUMENTY ZPRACOVANÉ NLI

+ OSTATNÍ DOKUMENTY (VÝSTUPY Z JEDNÁNÍ A SEMINÁŘŮ, DOPROVODNÉ MATERIÁLY)

- [Průvodce EUDR](#)
- [Vodítka vlastníci lesů](#)
- Záznamy webinářů, seminářů (ostatní dokumenty)
- Návrhy/návody Systému náležité péče
- Překlady FAQ, Guidance (Pokyny), EUDR compliance
- Dotazy: [EUDR@nli.gov.cz](mailto:EUDR@nli.gov.cz)
  
- Pomoc s IS EUDR: [Olga.Sykorova@nli.gov.cz](mailto:Olga.Sykorova@nli.gov.cz), [Jiri.Pajk@nli.gov.cz](mailto:Jiri.Pajk@nli.gov.cz)
- české návodné video pro založení subjektu: [2025\\_01\\_IS EUDR\\_vytvoření účtu1.mp4](#)

DĚKUJI ZA POZORNOST

Martina Jůzová

Národní lesnický institut  
EUDR - EUTR Competent Authority  
Czech Republic

[eudr@nli.gov.cz](mailto:eudr@nli.gov.cz)



**Mgr. Martina Jůzová**

EUTR/EUDR

Podpora státní správy lesů a myslivosti  
pobočka Hradec Králové

adresa Veverkova 1335, 500 02 Hradec Králové 2

telefon +420 490 522 224

mobil +420 725 389 449

e-mail [Martina.Juzova@nli.gov.cz](mailto:Martina.Juzova@nli.gov.cz)

web [nli.gov.cz](http://nli.gov.cz)