



Nařízení Evropského parlamentu a Rady o dodávání některých komodit a produktů spojených s odlesňováním a znehodnocováním lesů na trh Unie a jejich vývozu z Unie a o zrušení nařízení (EU) č. 995/2010

**Nařízení proti odlesňování  
EUDR**

**Webinář  
3. 11. 2025**

# Program

- Aktuální stav legislativy
- **Geolokalizace**
- **IS EUDR**



# Zásady akce

- **Ústav pro hospodářskou úpravu lesů – dnes Národní lesnický institut se stal Hlavním příslušným orgánem novelou zákona č.226/2013 Sb.**
- **System ČR příslušných orgánů EUDR – SVS, SZPI, ÚKZÚZ, KHS, ČOI, ČIŽP, NLI**
- Možnosti NLI na obsah nebo rozsah evropské legislativy jsou mizivé !!!
- Efektivní využití dnešního webináře !!!
- NLI nemá časový prostor na individuální a jiné školení/rady/pomoc v konci roku

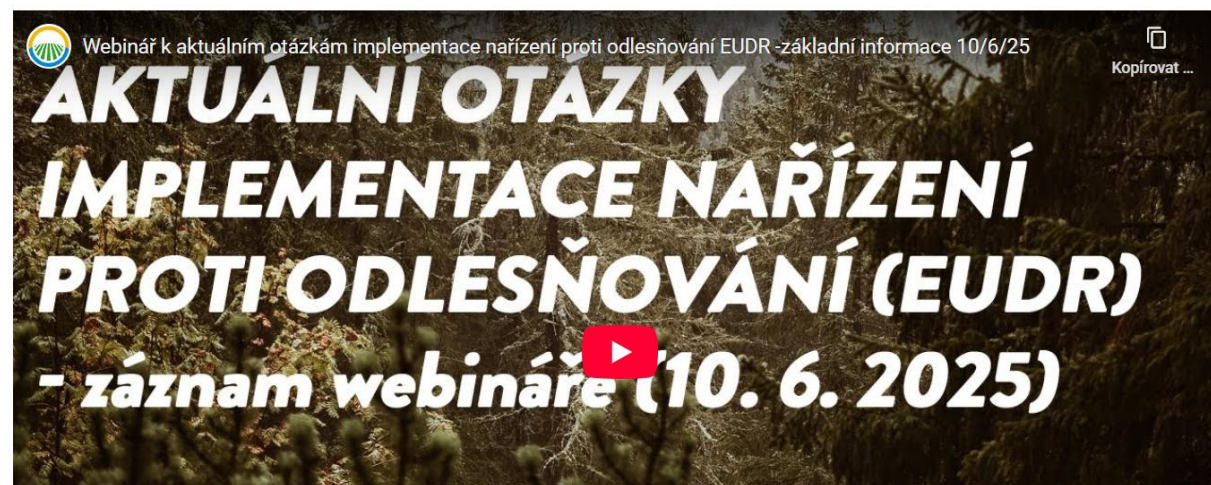
# Organizace webináře

- Webinář navazuje na akce k EUDR z roku 2024 – 2025
- Základní informace, materiály, záznamy
- [EUDR – nli.gov.cz](https://nli.gov.cz)
- Otázky
  - odpovědi (na rozsáhlé) písemně
  - z chatu, co se stihne
  - [eudr@nli.gov.cz](mailto:eudr@nli.gov.cz).

– OSTATNÍ DOKUMENTY (VÝSTUPY Z JEDNÁNÍ A SEMINÁŘŮ, DOPROVODNÉ MATERIÁLY)

• Výstupy z webináře 10. 6. 2025:

[Prezentace](#) (.zip)



# Dotazy

6. Když např. set manuálů obsahuje více typů manuálů a každý manuál má svoji šarži. Jakou šarži potom použít pro výrobek, který je složen např. ze 3 různých manuálů a je deklarován jako celek jako manuál?

Šarže není pro EUDR relevantní jednotka.

Manuál má jaké zařazení (kód celní kombinované nomenklatury)?

Důležité je jak podáte „prohlášení o náležitě péči“ (DDS) – na jaký objem a čas.

Základní úkol pro všechny hospodářské subjekty – **prohlášení o náležitě péči = referenční číslo (kolik, na jaký čas, jak často, s jakou vazbou na vlastní evidenci a evidenci v rámci obchodního řetězce)**

# Aktuální stav EUDR

- Použitelnost (účinnost) původně stanovená na 30.12.2024

**odložena na 30.12.2025**, pro mikropodniky a malé podniky 30.6.2026

J.Roswall vydala prohlášení o špatném stavu IS EUDR a návrhu odkladu.

Druhým prohlášením již připouštěla změny v obsahu.

Čekalo se na písemně vyjádřený návrh Komise o ODLOŽENÍ.

21.10. EK překvapivě předložila obsáhlý návrh s mnoha změnami, ale neobsahoval návrh samotného odložení.

# Rozsah změn *(neobsahuje absolutní výčet)*

- Nové subjekty - nová kategorie subjektů (downstream operator) nebo „mikro a malý primární subjekt“
- Povinná registrace všech subjektů (čl.4 odst.8, 9, 10 v návrhu odstraněny z textu)
- Zjednodušené prohlášení o náležité péči
- Využití národních evidencí pro mikro a malé primární objekty
- Posun zahájení kontrolní a sankční činnosti

## Čl.38

- Pro hospodářské subjekty, které byly ke dni 31. prosince 2024 usazeny jako mikropodniky nebo malé podniky ve smyslu čl. 3 odst. 1 nebo 2 prvního pododstavce směrnice 2013/34/EU, se bez ohledu na jejich právní formu použijí články uvedené v odstavci 2 tohoto článku **ode dne 30. prosince 2026.**
- Pro mikro- a malé primární hospodářské subjekty se články uvedené v odstavci 2 tohoto článku použijí ode dne **30. prosince 2026.**
- [EUR-Lex - 52025PC0652 - EN - EUR-Lex](#)

# Změny EUDR

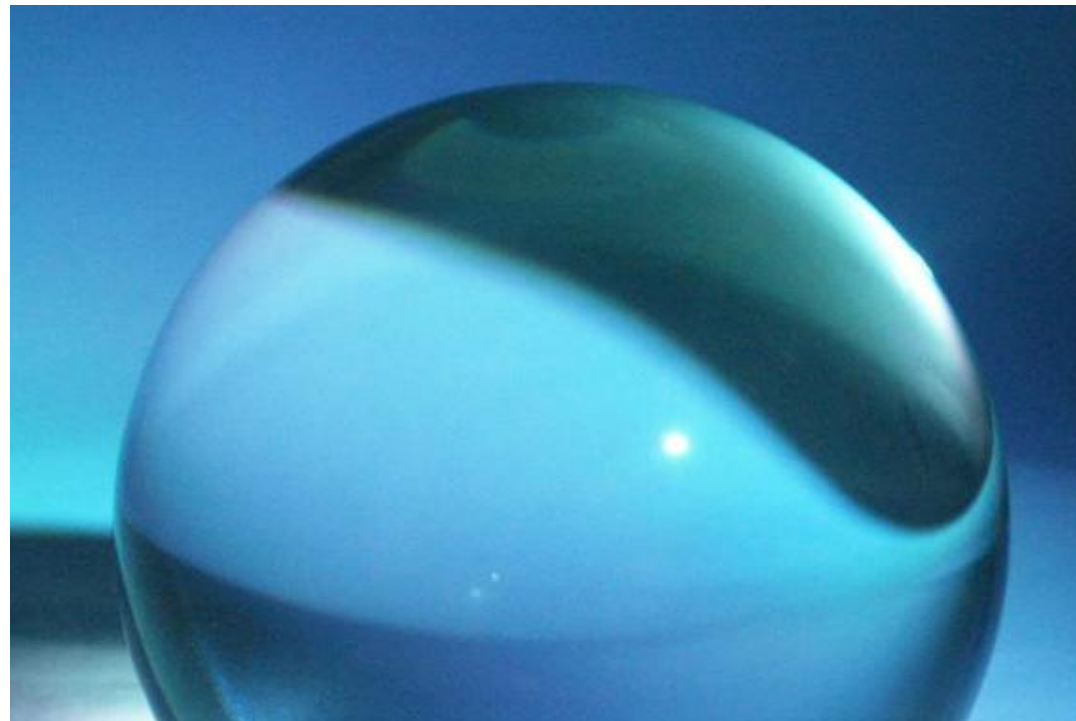
možné scénáře (postupu ČR):

**1.nesouhlas** s navrženou úpravou

**2.ideální odložení** účinnosti bez dopadu na obsah a možnost projednání dalšího zjednodušení následovně – NENÍ NA STOLE

(časově, a i s ohledem na pozice členských států a postoj EK již nereálné)

**3.kompromisní s časovým posunem** (podpora předloženého návrhu EK s pokusem navrhnout doplnění posunu účinnosti o další rok, nízká pravděpodobnost úspěchu)





Národní inventarizace lesů

EUTR

EUDR

Oblastní plány rozvoje lesů

Lesnická typologie

Podpora státní správy lesů a myslivosti

Reprodukční materiál lesních dřevin

Poradenství v lesním hospodářství

Informační datové centrum

Dálkový průzkum Země

Mezinárodní aktivity

Lesní pedagogika

Další činnosti



Další informace

+ OFICIÁLNÍ DOKUMENTY

+ DOKUMENTY ZPRACOVANÉ NLI

+ OSTATNÍ DOKUMENTY (VÝSTUPY Z JEDNÁNÍ A SEMINÁŘŮ, DOPROVODNÉ MATERIÁLY)

Kontakty na naše metodické pracovníky naleznete v sekci [Kontakty](#) dle územní působnosti pobočky nebo nám napište na [eudr@nli.gov.cz](mailto:eudr@nli.gov.cz).

[EUDR – nli.gov.cz](https://nli.gov.cz)

[Průvodce EUDR](#)

[Vodítka vlastníci lesů](#)

[EUDR@nli.gov.cz](mailto:EUDR@nli.gov.cz)

EUDR – „[Nařízení Evropského parlamentu a Rady znehodnocování lesů](#)“ (dále „nařízení“) je závazné nařízení nabývá účinnosti 30. 12. 2025, přičemž p

Jeho cílem je snížení podílu EU na globálním odlehu [odlesňování](#) největší dopad. Jedná se o [dřevo](#), s těchto **komodit** vyrobených.

[Circabc](#) – měrné jednotky

[Circabc](#) – únik. certifikáty

[EUDR compliance - Publications Office of the EU](#)

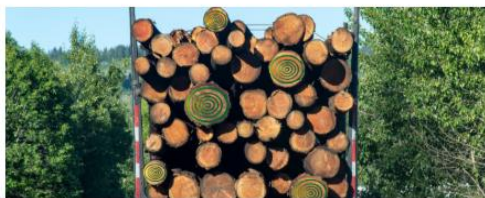
[= soulad s EUDR](#)

[Circabc](#) – FAQs CZ

[EUR-Lex - 52025XC04524 - EN - EUR-Lex](#) –

[Pokyny/Vodítka k EUDR](#)

## EUDR



Aktuálně v EUDR



Na koho se nařízení



Vazba relevantních



# Děkuji za pozornost!

**Za tým NLI EUDR**

Ing. Bc. Jana Čacká, Ing. Marek Mlčoušek

Ing. Olga Sýkorová, Bc. Barbora Nejeschlebová

**Kontaktní email EUDR**

[eudr@nli.gov.cz](mailto:eudr@nli.gov.cz)

**nebo kontaktujte pracovníka Vaší nejbližší pobočky  
dle stránek NLI - [Kontakt – nli.gov.cz](https://nli.gov.cz)**